

Ankieta satysfakcji pacjenta

Zapraszamy do udziału w badaniu ankietowym dotyczącym jakości opieki w Samodzielnym Publicznym Zakładzie Opieki Zdrowotnej w Łukowie. Badanie prowadzone jest w formie anonimowych elektronicznych kwestionariuszy i obejmuje ocenę świadczeń zdrowotnych realizowanych w Oddziałach szpitalnych, Przychodni Specjalistycznej (AOS) oraz Poradniach Podstawowej Opieki Zdrowotnej (POZ).

Ankieta dla Oddziałów szpitalnych:
<https://www.cmj.org.pl/ankiety/lukow>

Ankieta dla Przychodni Specjalistycznej:
<https://www.cmj.org.pl/aos/lukow>

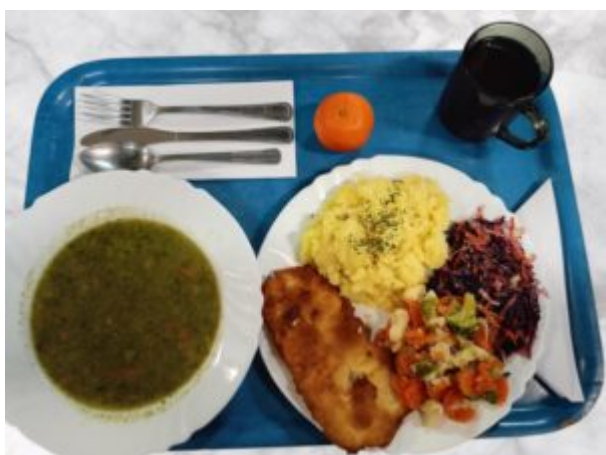
Ankieta dla Poradni POZ: <https://www.cmj.org.pl/apoz/lukow>

Państwa opinia jest dla nas ważna.

Udział w badaniu pozwoli Państwu mieć realny wpływ na poprawę jakości świadczonych przez nas usług i rozwój naszej jednostki.

Obiad 27.12.2024r.

Dieta podstawowa



Dieta łatwostrawna



Śniadanie 27.12.2024r.

Dieta podstawowa



Dieta cukrzycowa



Obiad 24.12.2024r.

Dieta podstawowa



Dieta łatwostrawna



Śniadanie 24.12.2024r.

Dieta podstawowa



Śniadanie z ograniczeniem
łatwo przyswajalnych
węglowodanów

